

Va, pensiero (extrait de "Nabucco")

## Guiseppe Verdi

**Largo**

11

*P*

# Unisson

Va pen - sie-ro, sul-l'a - li do - ra - te; Va, ti

po - sa sui cli - vi sui col - li,      O-ve\_o - lez - za - no te - pi-de\_e mol - li      l'au-re

dol - ci\_\_del suo-lo\_\_na - tal!      Del-Gior - da - no\_\_le ri - ve\_\_sa - lu - ta,      Di Si

on - ne le tor - ri at-ter - ra - te.. O mia pa - tria si bel - la\_e per

du - ta! O mem- bran - za - si ca ra\_e\_\_ va -

tal! Ar-pa d'or dei fa-ti di - ci va - ti. Per-che mu - ta dal sa - li - ce

Ar-pa d'or dei fa-ti di - ci va - ti. Per-che mu - ta dal sa - li- ce

Ar-pa d'or dei fa-ti di - ci va - ti. Per-che mu - ta dal sa - li- ce

Ar-pa d'or dei fa-ti di - ci va - ti. Per-che mu - ta dal sa - li- ce

Ar-pa d'or dei fa-ti di - ci va - ti. Per-che mu - ta dal sa - li- ce

Ar-pa d'or dei fa-ti di - ci va - ti. Per-che mu - ta dal sa - li- ce

32

pen- di? le me - mo-rie nel pet-to\_\_rac - cen - di, Ci fa - vel - la del tem - po - che

pen- di? le me - mo-rie nel pet-to\_\_rac - cen - di, Ci fa - vel - la del tem - po - che

pen- di? le me - mo-rie nel pet-to\_\_rac - cen - di, Ci fa - vel - la del tem - po - che

pen- di? le me - mo-rie nel pet-to\_\_rac - cen - di, Ci fa - vel - la del tem - po - che

pen- di? le me - mo-rie nel pet-to\_\_rac - cen - di, Ci fa - vel - la del tem - po - che

36

fu! O si - mi - le di So - li ma\_ai fa - ti, Trag-gi\_un suo-no di cru-do la-men-to, O t'i'

fu! O si - mi - le di So - li ma\_ai fa - ti, Trag-gi\_un suo-no di cru-do la-men-to, O t'i'

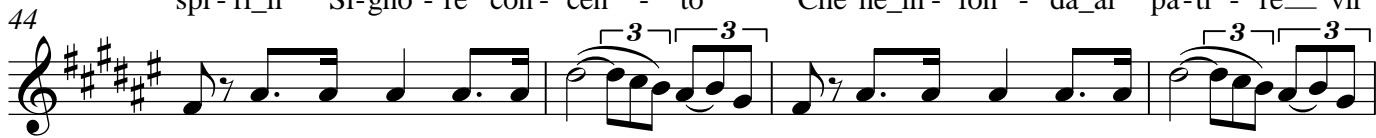
fu! O si - mi - le di So - li ma\_ai fa - ti, Trag-gi\_un suo-no di cru-do la-men-to, O t'i'

fu! O si - mi - le di So - li ma\_ai fa - ti, Trag-gi\_un suo-no di cru-do la-men-to, O t'i'

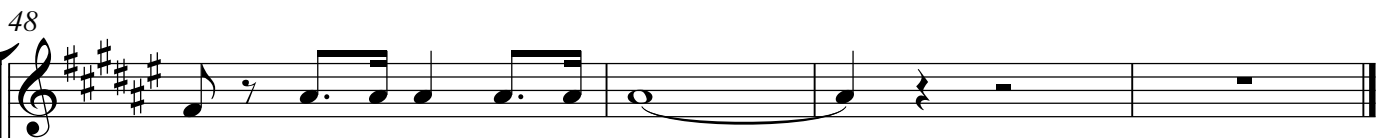
fu! O si - mi - le di So - li ma\_ai fa - ti, Trag-gi\_un suo-no di cru-do la-men-to, O t'i'



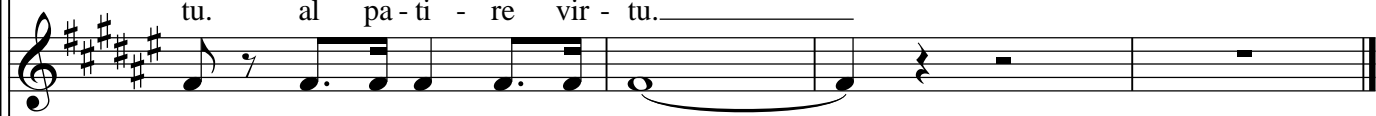
spi - ri\_il Si-gno - re con - cen - to Che ne\_in - fon - da\_al pa-ti - re\_\_ vir



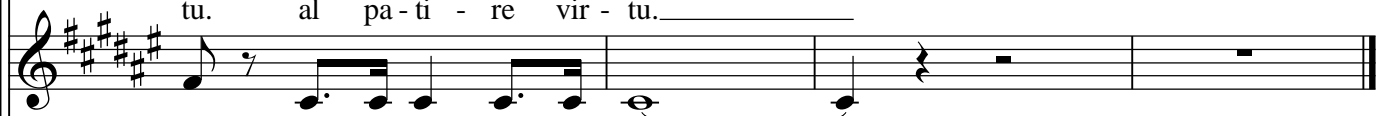
tu, Che ne\_in-fon-da\_al pa - ti - re\_\_vir - tu, che ne\_in-fon-da\_al pa - ti - re\_\_vir



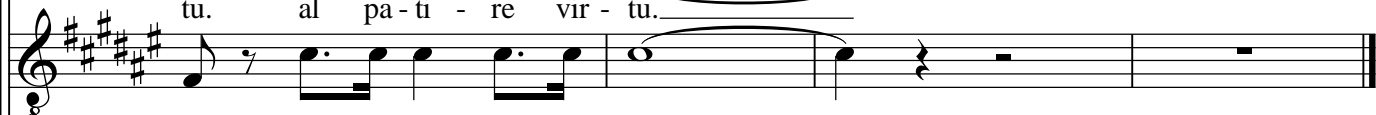
tu. al pa - ti - re vir - tu.



tu. al pa - ti - re vir - tu.



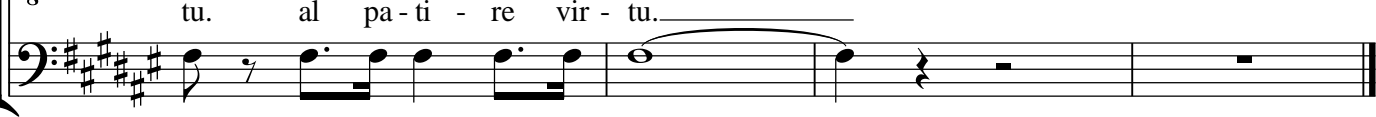
tu. al pa - ti - re vir - tu.



tu. al pa - ti - re vir - tu.



tu. al pa - ti - re vir - tu.



tu. al pa - ti - re vir - tu.